



**ГУСЕНИЧНЫЙ  
ЭКСКАВАТОР 952EHD**



<b>Двигатель</b>	Cummins QSM11
<b>Полная мощность</b>	280 кВт / 381 л. с. при 2000 об/мин
<b>Полезная мощность</b>	260 кВт / 353 л. с. при 2000 об/мин
<b>Максимальная глубина копания</b>	6521 мм
<b>Вместимость стандартного ковша</b>	3,2 м <sup>3</sup>
<b>Эксплуатационная масса</b>	49 500~51 000 кг



## ДВИГАТЕЛЬ

Экологический стандарт	Tier 3 / Stage IIIA
Производитель	Cummins
Модель	QSM11
Полная мощность	280 кВт / 381 л. с. при 2000 об/мин
Полезная мощность	260 кВт / 353 л. с. при 2000 об/мин
Макс. крутящий момент	1898 N·m при 1400 об/мин
Количество цилиндров	6
Объем ДВС	10,8 л

## ХОДОВАЯ ЧАСТЬ

Ширина башмака гусеницы	600 мм
Количество башмаков с каждой стороны	53
Количество поддерживающих катков с каждой стороны	2
Количество опорных катков с каждой стороны	9

## СТРЕЛА И РУКОЯТЬ

Длина стрелы	6500 мм
Длина рукояти	2550 мм

## ХАРАКТЕРИСТИКИ КОВША

Вместимость стандартного ковша при загрузке «с шапкой»	3,2 м³
Минимальная вместимость стандартного ковша при загрузке «с шапкой»	2,2 м³
Максимальная вместимость стандартного ковша при загрузке «с шапкой»	3,2 м³

## МЕХАНИЗМ ХОДА

Максимальная скорость движения	5,3 км/ч
Тяговое усилие	386 кН

## ЗАПРАВочные емкости

Топливный бак	650 л
Моторное масло	37,8 л
Система охлаждения	50 л
Бак для гидравлической жидкости	290 л
Гидравлическая система (всего)	470 л

## ГИДРАВЛИЧЕСКАЯ СИСТЕМА

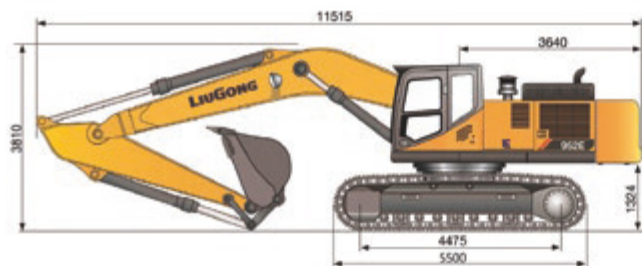
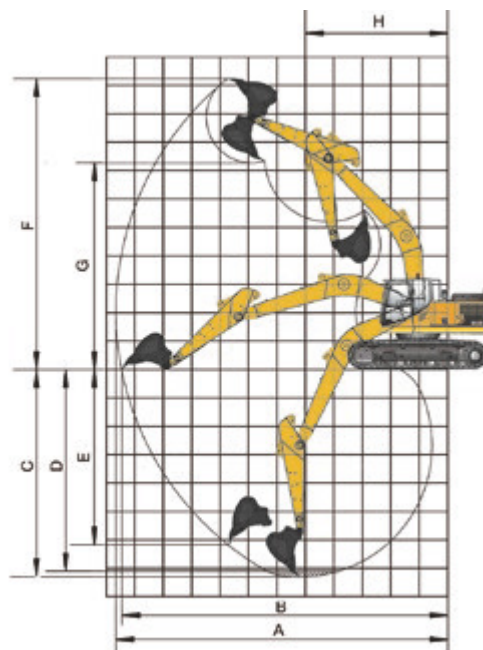
Полный расход главных насосов	760 л/мин
Главное давление разгрузки	34,3 МПа
Давление разгрузочного клапана режима повышенной мощности	37,3 МПа

## СИСТЕМА ПОВОРОТА

Скорость поворота платформы	8,5 об/мин
-----------------------------	------------

## РАБОЧАЯ ЗОНА

A. Макс. радиус копания	10 625 мм
B. Макс. радиус копания на уровне земли	10 388 мм
C. Макс. глубина копания	6521 мм
D. Макс. глубина выемки с горизонтальным плоским дном длиной 2,44 м	6337 мм
E. Макс. глубина копания вертикальной стенки	5204 мм
F. Макс. высота резания	9977 мм
G. Макс. высота выгрузки	7038 мм
H. Мин. радиус поворотной платформы	4645 мм
Усилие резания грунта ковшом (ISO)	280 кН
Усилие копания рукояти (ISO)	270 кН
Вместимость ковша	3,2 м³



ООО «ВологдаСкан» – официальный дистрибьютор LiuGong на Северо-Западе

8 800 511-91-91 (бесплатный звонок по России)  
inbox@vologdascan.ru / www.dstvs.ru

Технические характеристики и внешний вид машины могут быть изменены без предварительного уведомления. Машины могут быть изображены с опциональным оборудованием. Стандартное и дополнительное оборудование LiuGong в разных регионах может отличаться. О возможности поставки конкретных моделей вы можете уточнить у дистрибьютора LiuGong. Мощность переведена из кВт в л. с. из расчета 1 кВт = 1,35962 л. с.